

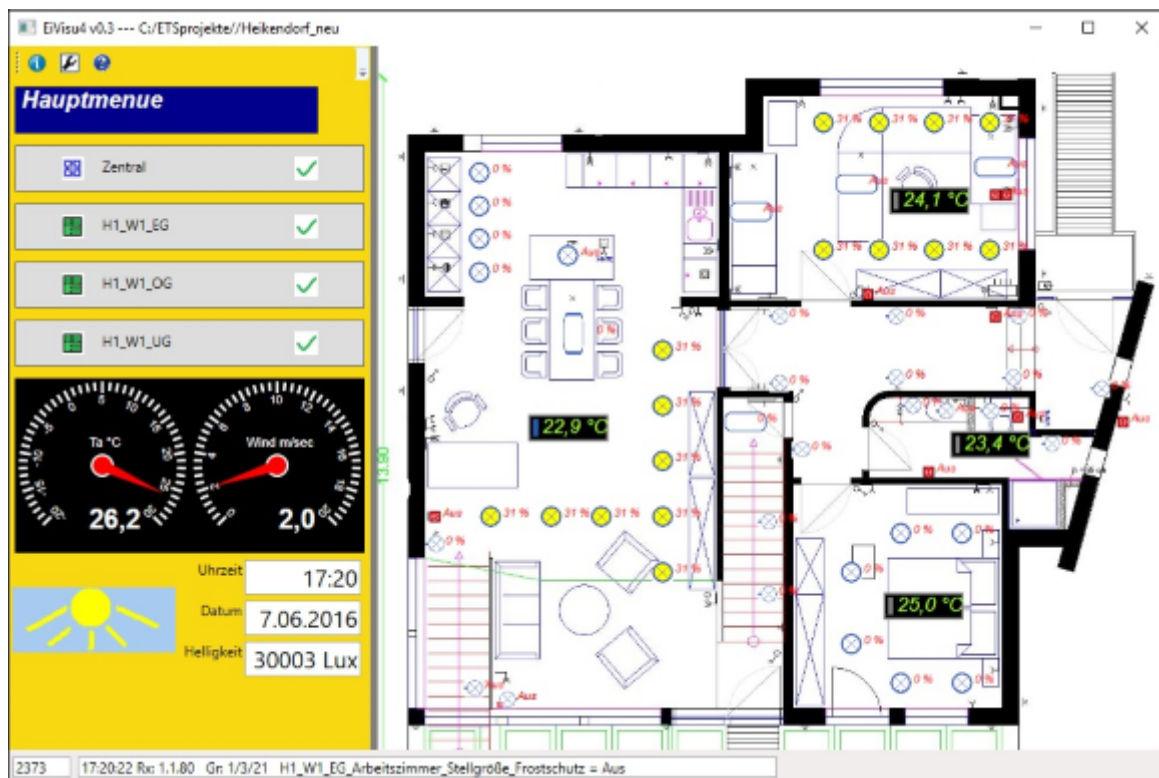
Technische Dokumentation



EiVisu4

Version : 1.0
Stand : 08.09.2016

1. EiVisu - Visualisierung für KNX - Systeme



EiVisu ermöglicht Anzeige und Bedienung eines KNX-Systems in einer Grundriss-Ansicht durch den Endkunden.

Unterstützt werden Beleuchtung, Heizung, Jalousien und Energieüberwachung. Darüber hinaus kann EiVisu Log-Dateien führen und E-Mails versenden.

EiVisu läuft auf einem Windows 10 PC oder Tablet und kann über Routing oder USB mit dem KNX-BUS verbunden werden. Das Beste dabei ist: Sie haben die Erstellung der Visualisierung schon fertig, wenn Sie Ihr ETS-Projekt mit EiPlan erstellt haben.

Die neue KNX-Visualisierung EiVisu4 steht allen KNX Nutzern, die Ihr ETS-Projekt mit der Nautibus ETS-App EiPlan erstellen, kostenlos zur Verfügung.

- **Anzeige und Bediensoftware für Endkunden**
- **KNX-Systemkompatibel**
- **Grundrissanzeige**
- **Wetterdatenanzeige**
- **Beleuchtung per Touch im Grundriss schaltbar**
- **Heizkreisanzeige mit Raumtemperatur, Sollwert und Stellgröße**
- **Jalousie Bedienung und Anzeige**
- **Schieberegler für Dimmfunktion und Raumtemperatur**
- **Zusätzliche Anzeigen für Messwerte und Statusmeldungen**
- **Automatische Konfiguration über die ETS mit der EiPlan App**
- **Daten-Logger zur Aufzeichnung aller KNX-Telegramme am Bus, für jeden Tag wird eine Datei automatisch erzeugt**
- **Email Versand an den Benutzer nach Zeitplan und bei Störungen**

2. Installation

Voraussetzungen

KNX-System und Projekterstellung mit ETS App EiPlan Version ab 4.0.

IP-Router mit Anbindung an WLAN oder KNX-USB-Interface Windows 10 PC oder Tablet mit WLAN oder USB.

Software Installation

Eine Internet Verbindung ist für die Installation und automatische Updates erforderlich.

Die Installation der Software erfolgt durch eine "On-Click-Installation" von unserer Internetseite.

Projekt Daten

Legen Sie ein Verzeichnis für die Projektdaten an, z.B. C:/ETSprojekte/Mein_Haus kopieren Sie die Grundrisse aus dem EiPlan Projekt-Verzeichnis dorthin.

Kopieren Sie die von EiPlan erzeugte Visu.xml dorthin.

Einstellungen

Starten Sie EiVisu4.

Öffnen Sie das Setup.

Stellen Sie Projekt und Verbindung ein.

Einschränkungen in Version 1

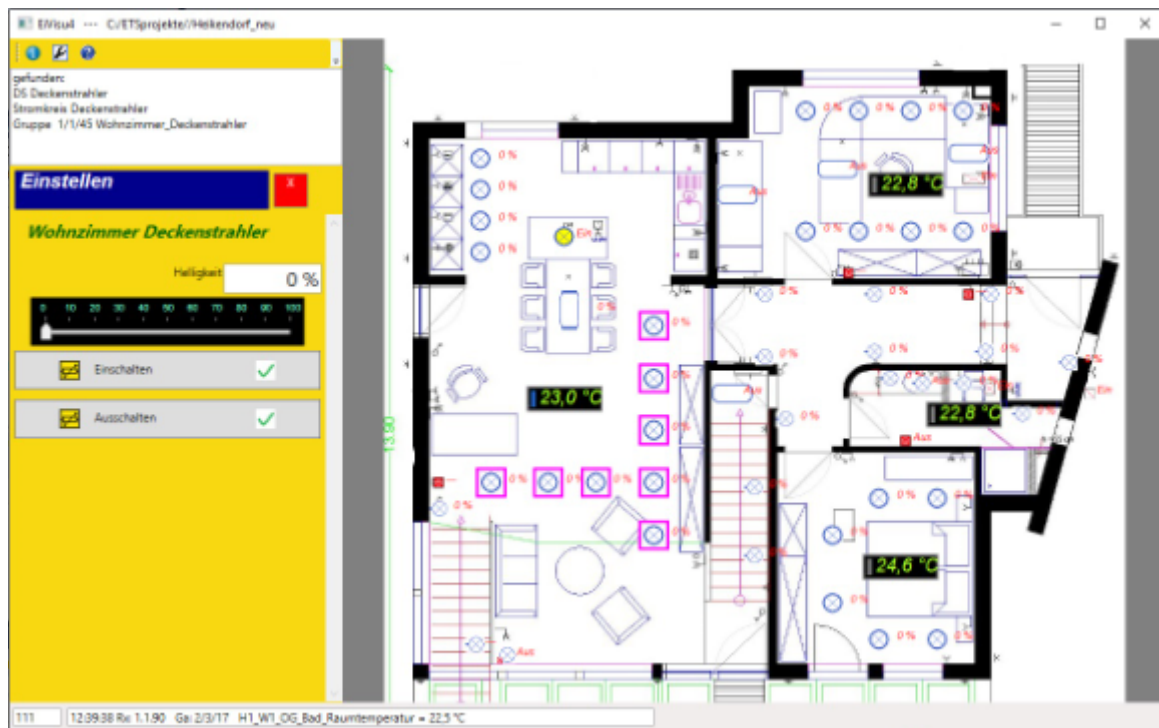
Derzeit wird nur Routing unterstützt. USB kommt mit dem nächsten Update.

Schaltuhr, Wertvorgabe und Lichtszenen kommen demnächst hinzu.

3. Bedienung für den Endkunden

Auswählen

Mit den Grundriss-Tasten wählen Sie eine Etage aus. Durch Antippen von Lampen, Steckdosen, Jalousien oder Heizkreisen wählen Sie ein Objekt aus. Das Menü zeigt dann die Daten und Einstellungen dafür an. Mit der roten Exit-Taste kommen Sie zurück ins Hauptmenü.



Beleuchtung und Steckdosen

Tippen Sie auf eine Lampe im Grundriss. Im Menübereich können Sie Einschalten und Ausschalten. Bei dimmbaren Lampen erscheint ein Schieberegler für die Helligkeit.

Heizung

In jeden Raum befindet sich eine Temperatur-Anzeige für die Raumtemperatur. Eine Status-LED zeigt Heizen = rot, Kühlen = blau oder Aus = grau an.

Tippen Sie auf die Anzeige, so wird das Heizungs-Menü geöffnet. Hier sehen Sie alle aktuellen Werte und können auf Komfort oder Absenkung umschalten. Ein Schieberegler ermöglicht die Sollwertverschiebung für die Komfort-Temperatur.

Jalousie

Bei den Fenstern finden Sie Jalousie-Symbole, die den Zustand der Jalousien zeigen.

Tippen Sie auf ein Jalousie-Symbol, um das Jalousie-Menü zu öffnen. Sie können die Jalousie öffnen und schließen oder die Lamellen verstellen.

Energiemessung

Wenn Sie auf einen messbaren Verbraucher tippen, werden aktueller Verbrauch, Betriebsstunden und Zählerstand angezeigt. Sie können den Verbraucher ein- und ausschalten.

Zentrale Funktionen

Die erste Grundrisstaste führt zu einem Bild mit Messwerten und Zuständen der zentralen Gruppen. Hier finden Sie Werte der Wetterstation und der Heizungsanlage.

4. Nächste Schritte

4.1 Test und Erprobung

Unter Download finden Sie die Software, die Beschreibung und ein Beispiel-Projekt. Damit können Sie EiVisu4 kennen lernen.

4.2 Projekt Erstellung

Um ein eigenes Projekt neu zu erstellen, benötigen Sie eine ETS5 und unsere EiPlan App mit Version ab 4.0.

Mit einer ETS5 und unserer EiDoc App ab Version 4.0 können Sie ein bestehendes ETS-Projekt nachbearbeiten und Grundrisse hinzufügen, so dass Sie auch EiVisu4 verwenden können.

4.3 Download

Tabelle 1	
Download	www.nautibus.de
Beschreibung	EiVisu4_de
Software	EiVisu4
Beispiel-Projekt	Visu.zip